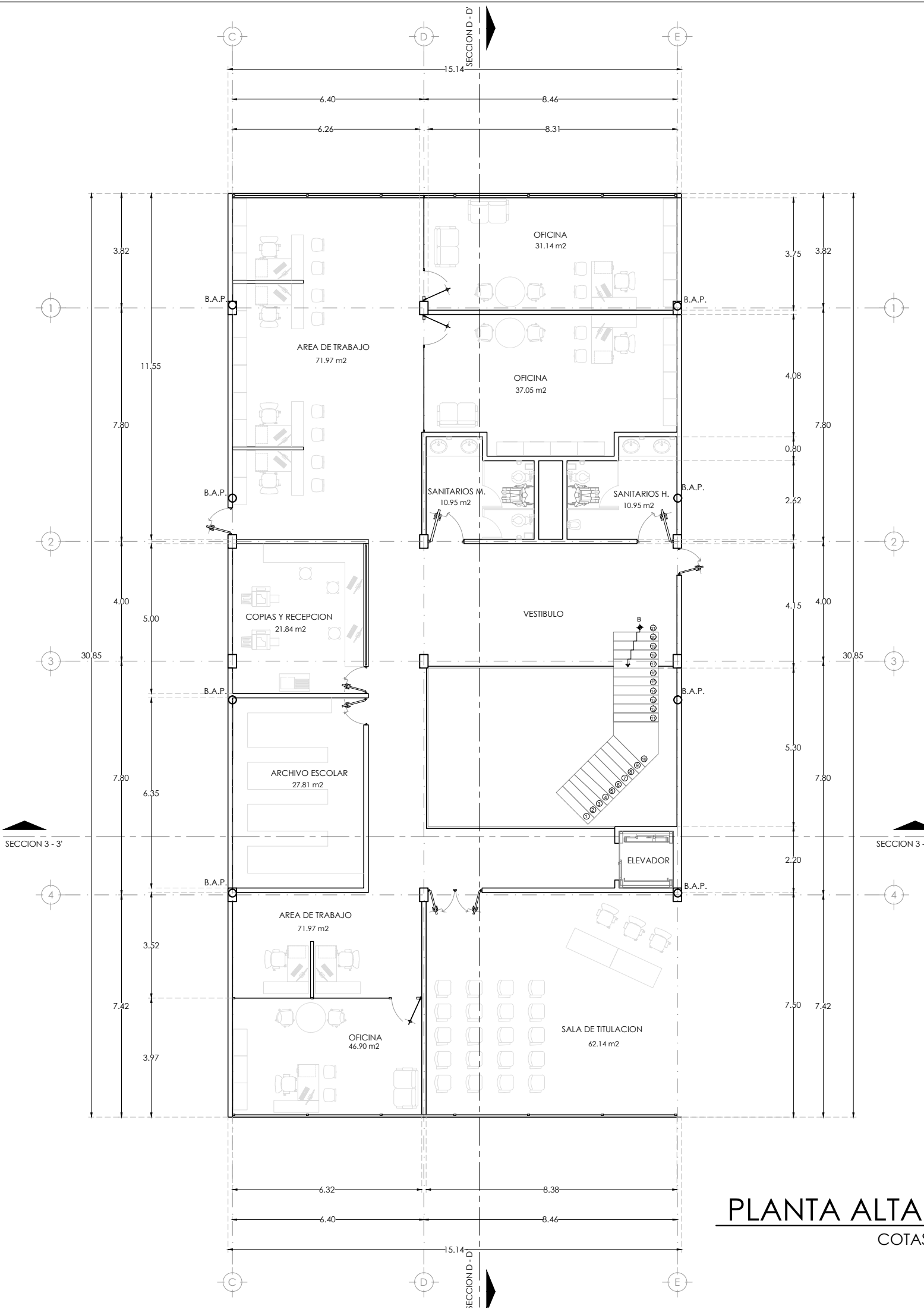
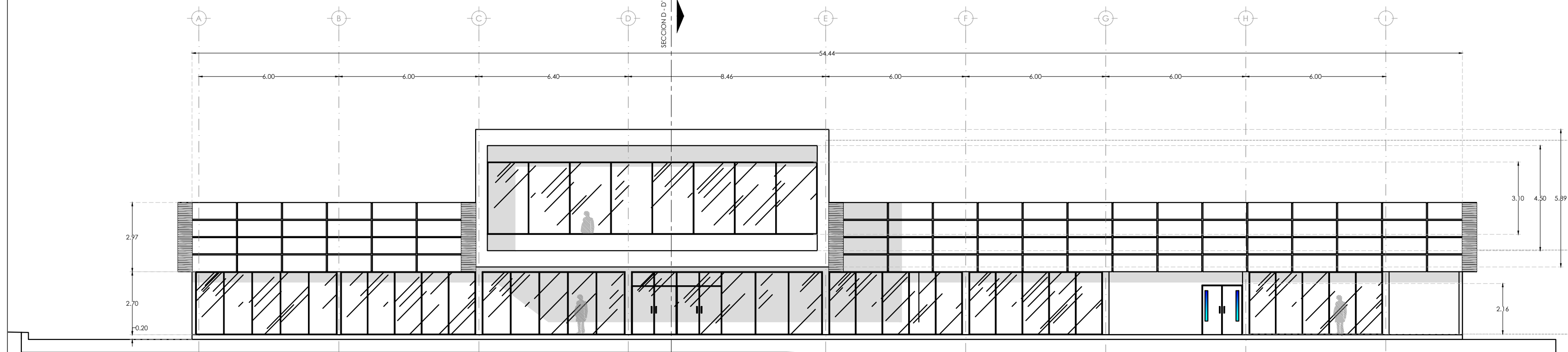


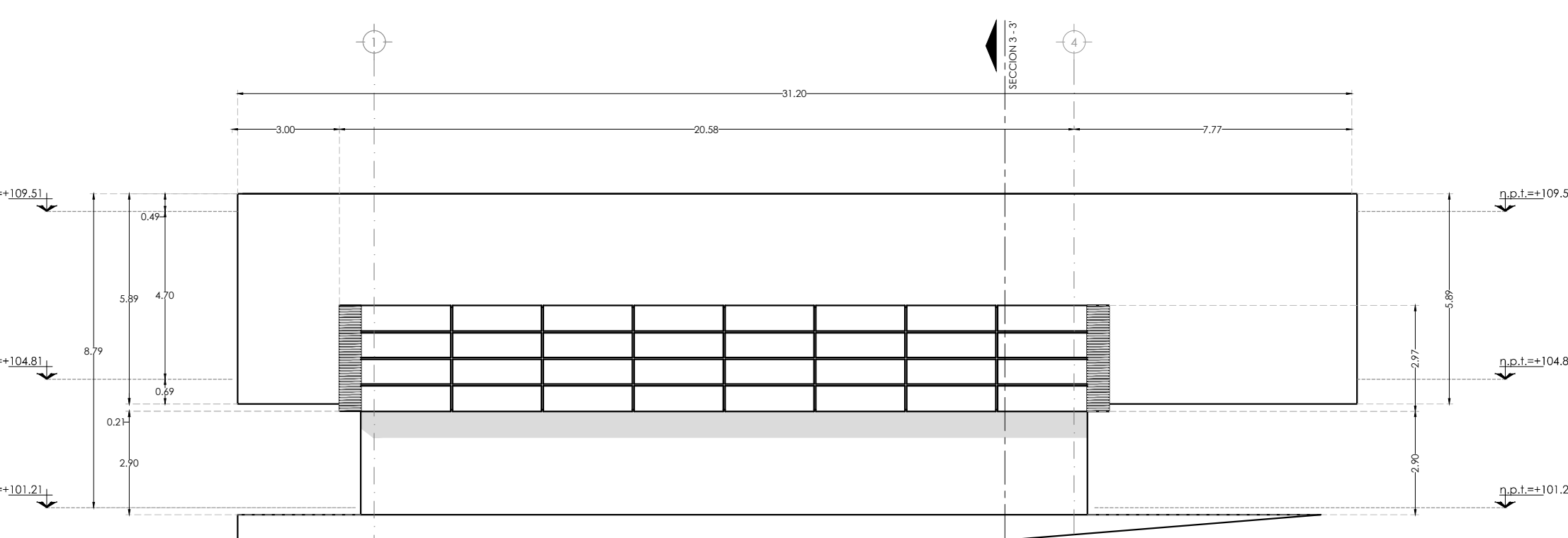
PLANTA BAJA POSGRADO
COTAS EN ML. ESCALA 1:150



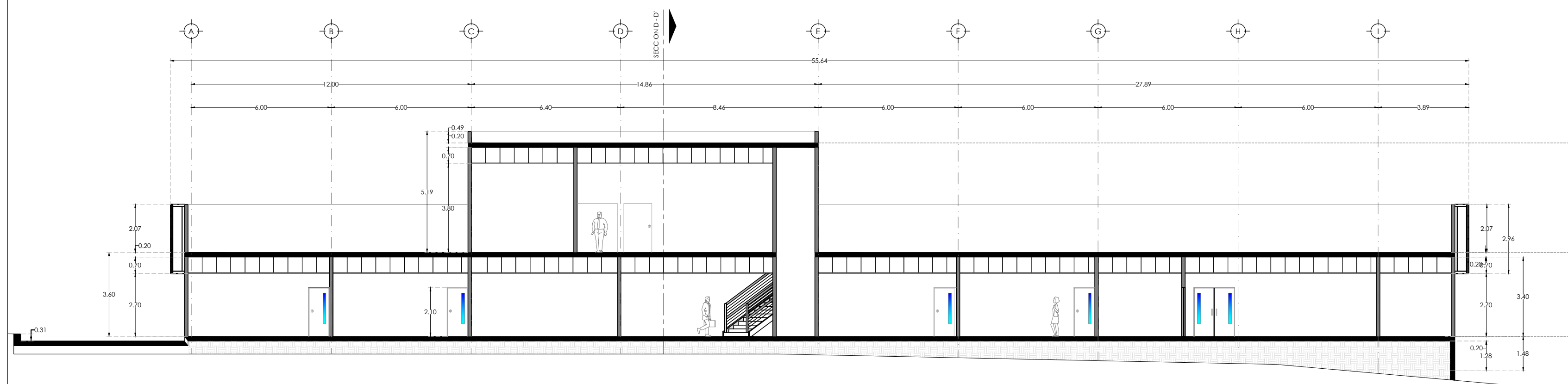
PLANTA ALTA POSGRADO
COTAS EN ML. ESCALA 1:150



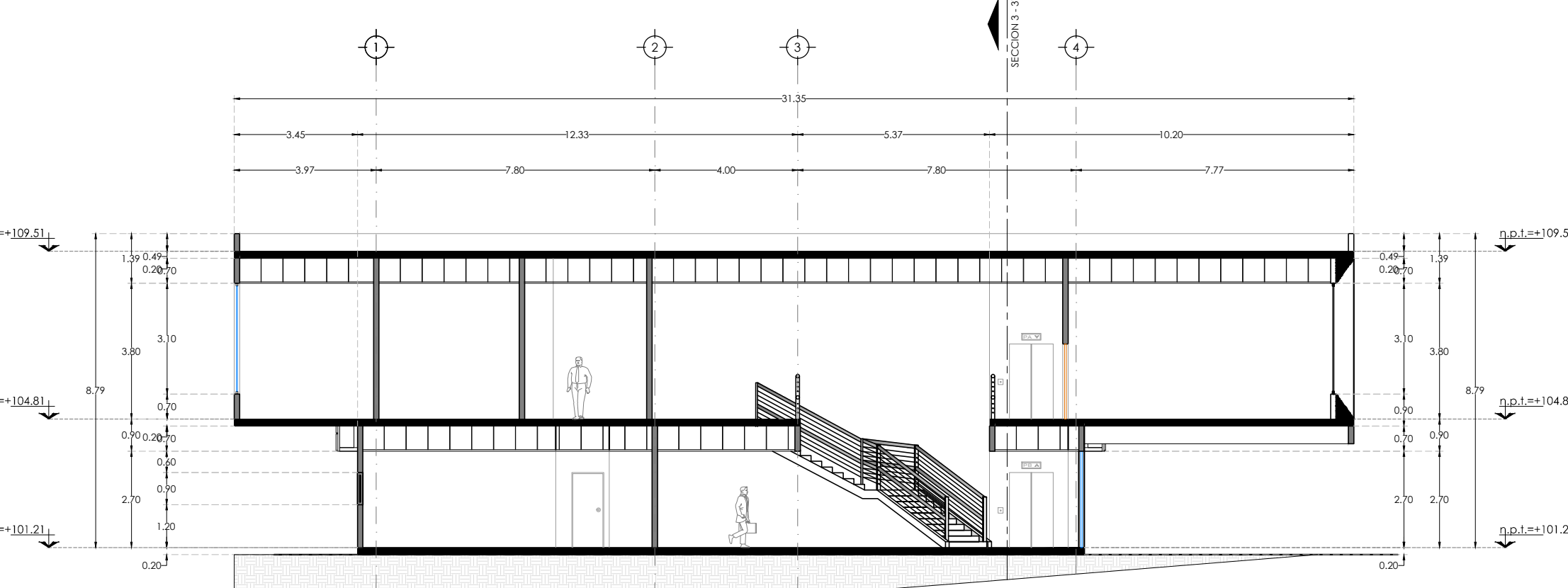
FACHADA SUR POSGRADO
COTAS EN ML. ESCALA 1:150



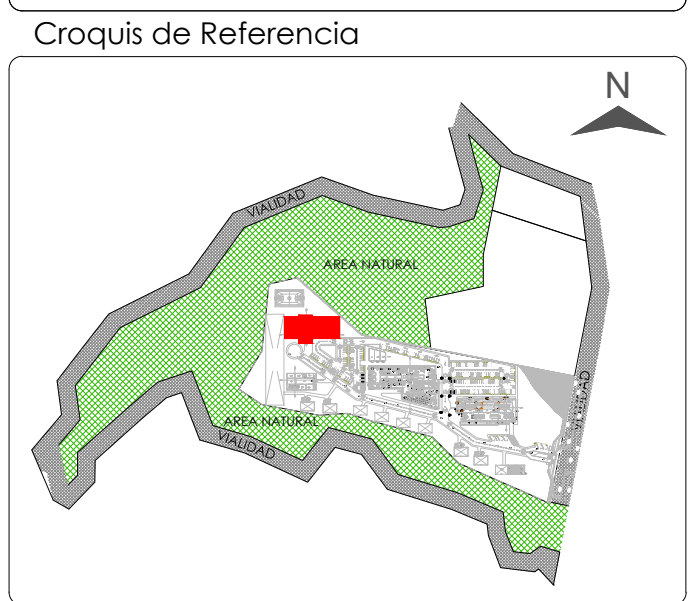
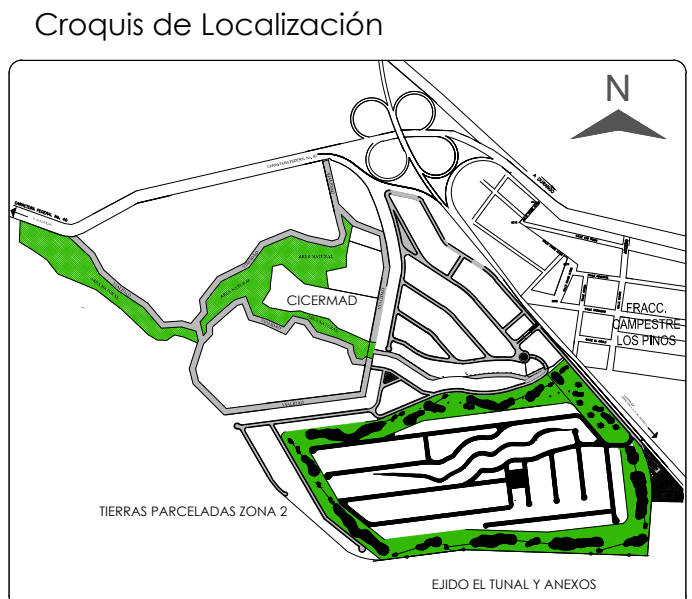
FACHADA OESTE POSGRADO
COTAS EN ML. ESCALA 1:150



SECCION 3 - 3' POSGRADO
COTAS EN ML. ESCALA 1:150



SECCION D - D' POSGRADO
COTAS EN ML. ESCALA 1:150



Instrucciones de impresión

A. Los colores (pen) del 1 al 9, 12, 14, 44, 156, 174, y 214 se imprimirán en color 7.

B. Los demás colores van en su color.

C. Los espesores de línea van en 0.00; excepto el 250, 251, 252, 253, 254 y 255 que se imprimen en el 0.13 de espesor.

D. Los colores 7 y 156 se imprimen en 0.15 de espesor.

E. El color 130 y 170 se imprimen en 0.18 de espesor.

Simbología	
nív.	nivel
n.i.c.	nivel inferior de cubierta
n.i.c.e.	nivel inferior de cerramiento
n.i.l.	nivel inferior de losa
n.i.v.	nivel inferior de viga
n.ja.	nivel de jardín
n.i.l.	nivel inferior de ventana
n.pl	nivel de plafón
n.p.	nivel de pretil
n.p.t.	nivel de piso terminado
n.f.n.	nivel superior de terreno natural
n.s.m.	nivel superior de muro
n.s.l.	nivel superior de losa
n.s.v.	nivel superior de viga



CENTRO DE INVESTIGACIÓN EN MATERIALES AVANZADOS, S.C.

Proyecto: CENTRO DE INOVACIÓN Y COMPETITIVIDAD EN ENERGÍAS RENOVABLES Y MEDIO AMBIENTE DE DURANGO

Propietario: CENTRO DE INVESTIGACIÓN EN MATERIALES AVANZADOS, S.C.

Revisa: Dr. Juan Méndez Nonell

Ubicación: Ejido Tapias, Durango, Dgo.

Proyectó: Arq. Olivia Alarcón Herrera
Cedula prof. 7754114

Dibujó: Arq. Olivia Alarcón
Arq. Gerardo De la Rosa

Plano: EDIFICIO DE POSGRADO

Fecha: 15/Agosto/2014

Acotación: Metros

Escala: Indicada

Clave de plano: C.I.D.01-A07